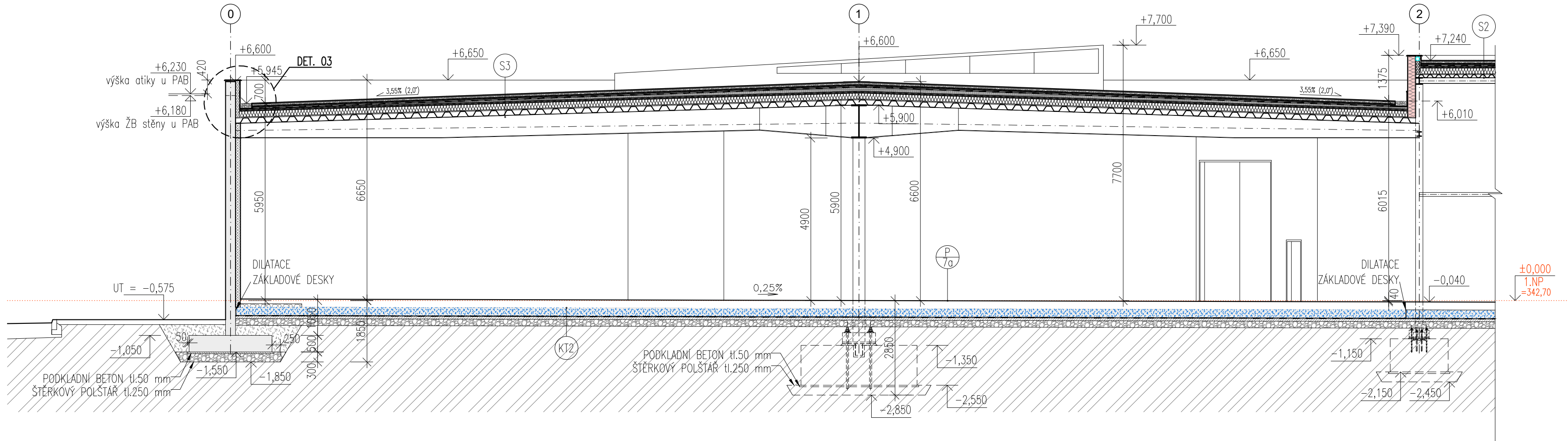
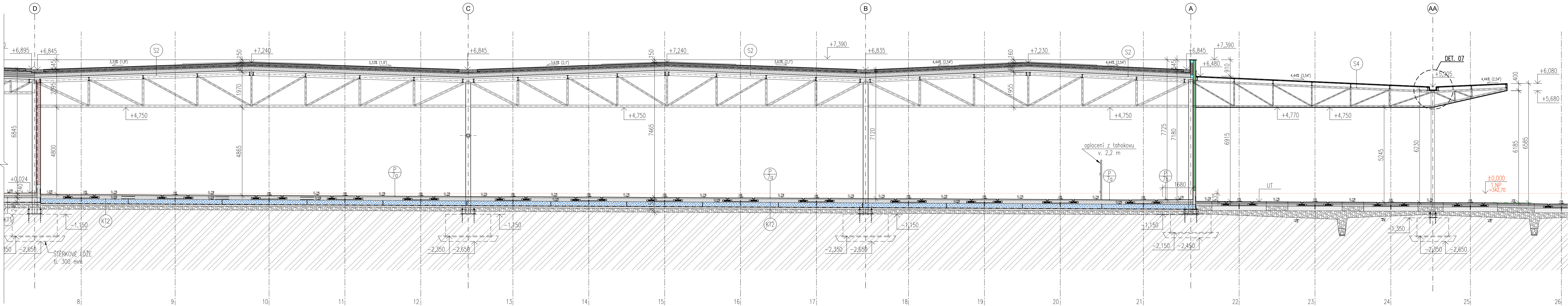


ŘEZ C-C



ŘEZ A-A



LEGENDA MATERIÁLŮ

ZNAČKA	MATERIÁL
	ŽELEZOBETONOVÁ KONSTRUKCE
	VLÁKNOBETONOVÁ KONSTRUKCE
	ZDIVO Z PÓROBETONOVÝCH TVRANIC (ref. YTONG) tl. 200 mm (ref. YTONG – P6-650)
	ZDIVO Z PÓROBETONOVÝCH TVRANIC tl. 100, 150 mm (ref. YTONG – P2-500)
	SDK KONSTRUKCE tl. 100, 150 mm (ref. KNAUF)
	SDK KONSTRUKCE – PROTIPOŽARNÍ OPLÁŠTĚNÍ (ref. KNAUF)
	SKLENĚNÁ STĚNA
	TEPELNĚ IZOLAČÍ DESKY tl. 150 mm (ref. YTONG MULTIPOR)
	IZOLAČNÍ PANEL tl. 240 mm (ref. Trimotherm FTV)
	IZOLAČNÍ PANEL tl. 150 mm (ref. Trimotherm FTV)
	SENDVIČOVÁ KCE (PLECH+MINERÁLNÍ VATA+PLECH) tl. 150 mm
	MINERÁLNÍ VATA+PLECH tl. 180 mm
	POLYSTYREN EPS
	DŘEVO, OSB DESKY
	POLYSTYREN XPS
	ZELENÁ STŘECHA – ROZCHODNIKOVÉ ŘÍZKY + SEMENA
	KAČÍREK, ŠTĚRKODRŤ
	NÁSYP, ZÁSYP
	MINERÁLNÍ VATA
	HYDROIZOLACE

POZNÁMKY:
1. Tato dokumentace slouží jako podklad k zadávací dokumentaci pro výběr zhotovitele.
2. Nečinou součástí stavebně-architektonického řešení je projekt interiéru.
3. Barevnosti a pozice koncových prvků nutno koordinovat s projektem interiéru.
4. Výškové kóty terénu/podlahy v odstavcích vě, koleji jsou přesněji řešeny v části "E.3 Objekty tramvajové trati a pozemních komunikací". Tato PD rovněž řeší výšky pro stavbu.
5. Ocelová konstrukce je přesněji řešena ve "Stavebně konstrukčním řešení-ocel".
6. ŽB konstrukce a základové konstrukce jsou přesněji řešeny ve "Stavebně konstrukčním řešení-beton".
7. U prostor s dílžbou uvažovat i soki ze stejného materiálu.
8. Keramické obklady uvažovat až k podhledu.
9. Dilatační spáry v základových deskách jsou naznačeny na výkrese 1.NP a v řezech. Dilatační spáry podlah budou provedeny dle technologických požadavků výrobce.

±0,000=342,70

OBJEDNATEL: Plzeňské městské dopravní podniky PMDP Plzeňské městské dopravní podniky, a.s. Denisovo nábreží 920/12 301 00 Plzeň - Východní Předměstí		Souprava číslo: M Mott MacDonald CZ, spol. s r.o. Národní 984/15 110 00 Praha 1 tel.: +420 221 412 800 www.mottmac.com	
společnost "MP + MMD - Vozovna Slovany", společník 1: METROPROJEKT Praha a.s. nám. I. P. Pavlova 2/1786 120 00 Praha 2 tel.: +420 296 154 105 www.metroprojekt.cz		společník 2: M Mott MacDonald CZ, spol. s r.o. Národní 984/15 110 00 Praha 1 tel.: +420 221 412 800 www.mottmac.com	
HIP: Ing. Jan Kočí tel.: 296 154 401 Stupeň: DPS		REKONSTRUKCE VOZOVNY SLOVANY Plzeň, Slovanská alej 35	
Zpracovatelství útvar: APS Mezilesní 1051/16, 142 00 Praha 4 Tel: 602 196 019, info@apsprojekt.cz, www.apsprojekt.cz		Název části díla: E. Stavební část - stavební soubory SOD II Objekty odstavné tramvají (ODT) E.1 Objekty pozemních staveb SO ODT 03 Remizovací haly	
Odpovědný projektant: Ing. Petr Dražan Výpracoval: Ing. Veronika Klimešová Štart: záměr: V20/2039 Datum: 11/2019 Položka: formát: 12A4 Měřítko: 1:100 IČD: 19 7246 006 06 03 01		Název přílohy: SO ODT 03/1 Stavebně-architektonické řešení Řezy A-A, C-C	
		Změna: - Číslo příl.: 005	